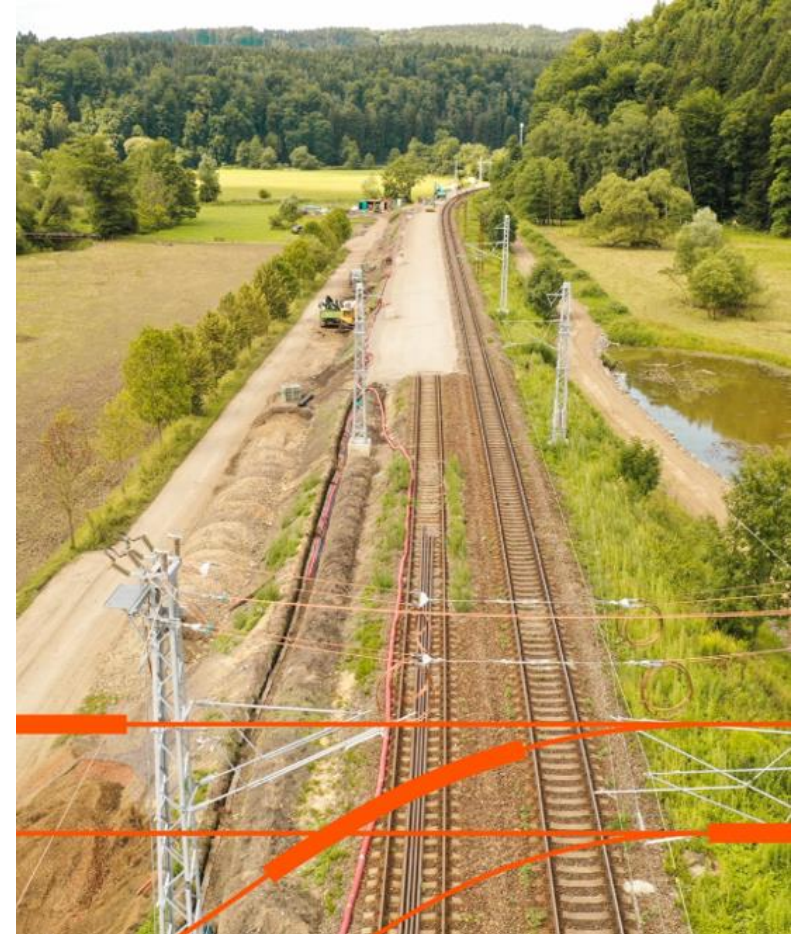


# Priority Správy železnic

- Modernizace a výstavba tranzitních železničních koridorů včetně železničních uzlů a stanic
- Příprava a výstavba vysokorychlostních tratí
- Odstraňování tzv. úzkých hrdel
- Zvyšování bezpečnosti, spolehlivosti a propustnosti železniční sítě (GSM-R, ETCS, modernizace přejezdů)
- Elektrizace tratí
- Konverze (přechod na jednotnou napájecí soustavu 25kV,50Hz)
- Rozvoj digitalizace a technologií
- Využití obnovitelných zdrojů a inovací
- Efektivní využití evropských finančních prostředků

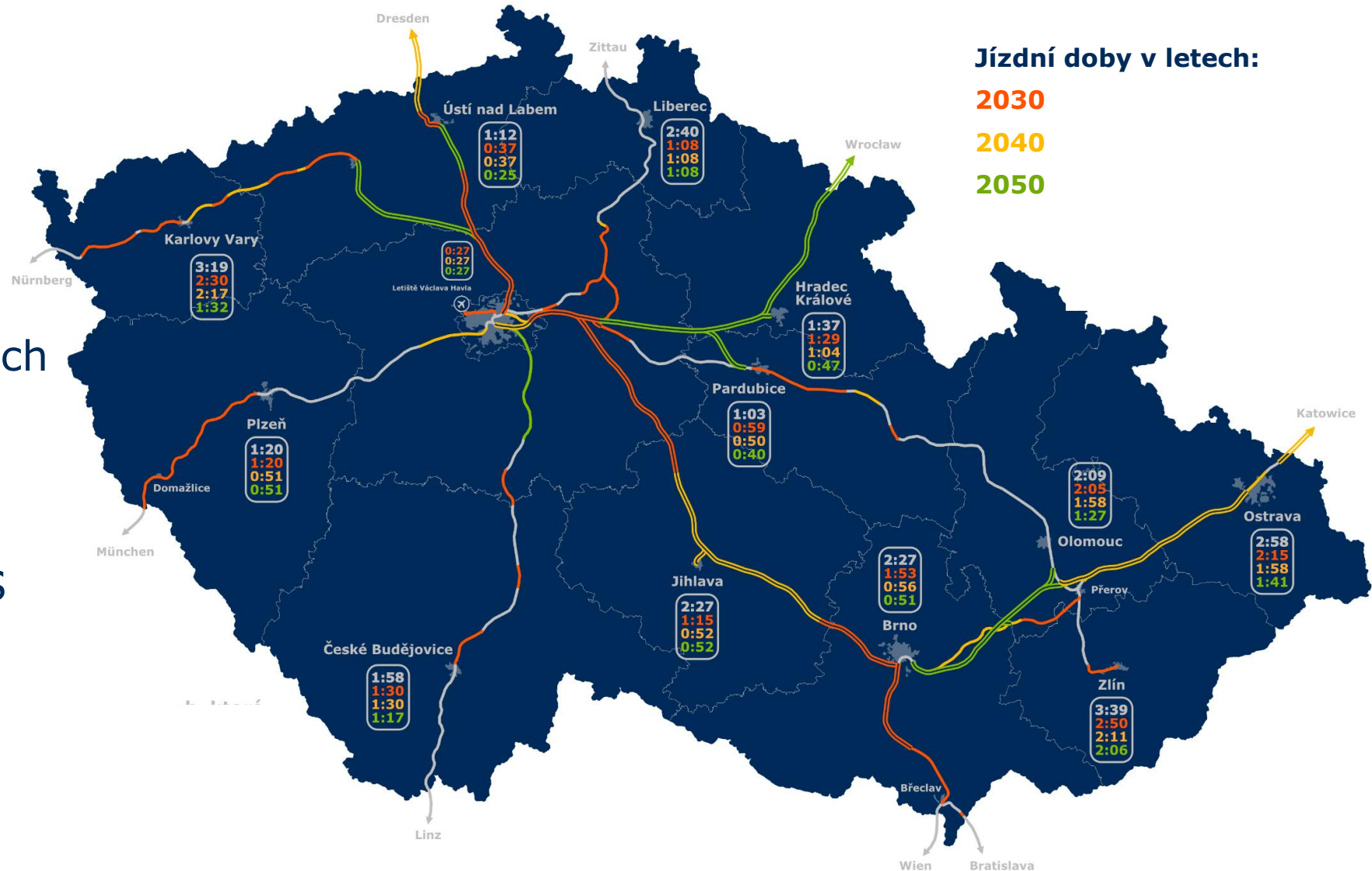


# Vysokorychlostní železnice (VRT) v ČR

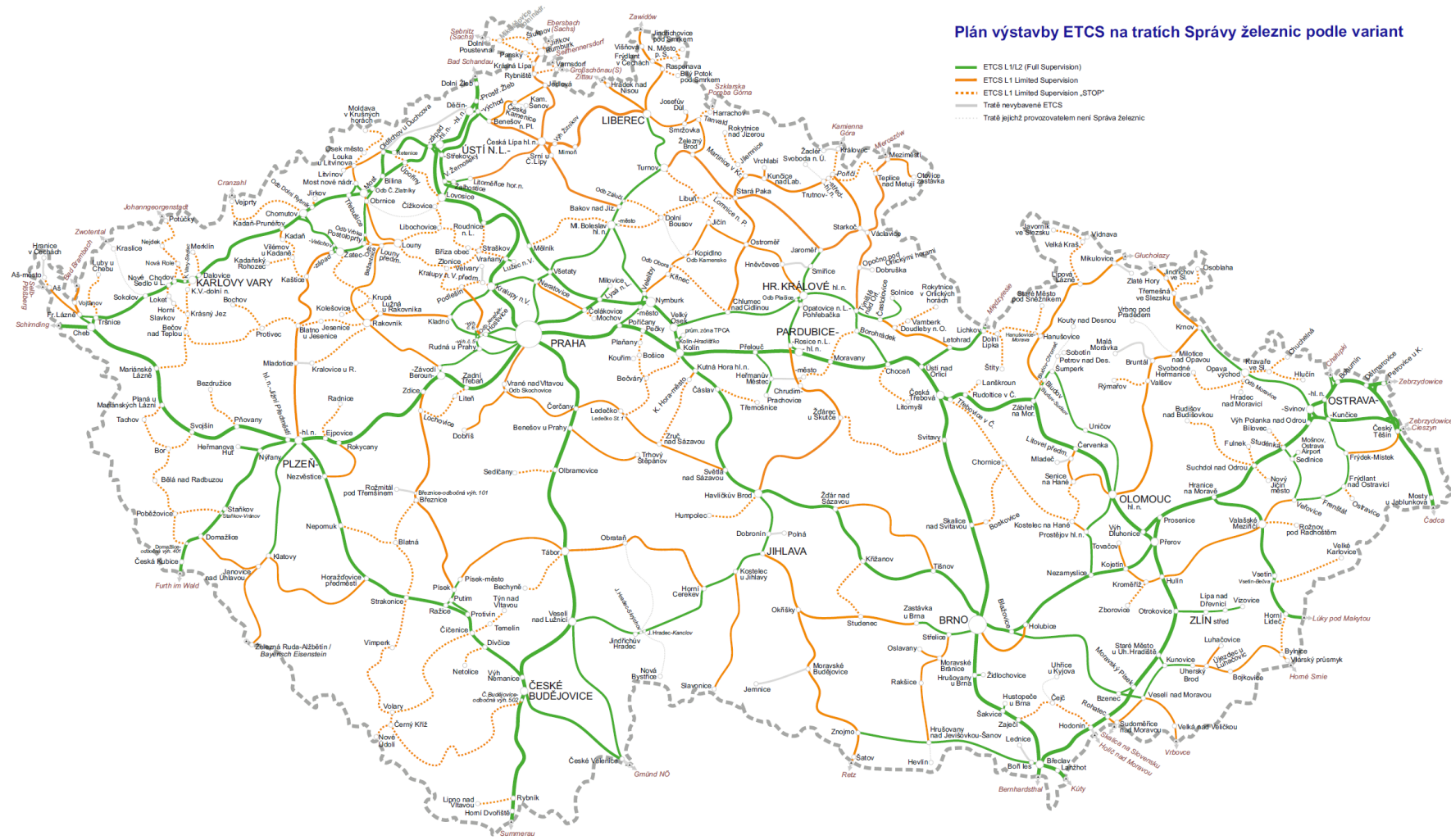


# Modernizace železniční sítě a výstavba VRT

- dostupnost rychlé dopravy pro minimálně 75% obyvatel ČR
- dostupnost krajských měst z Prahy do 2 hodin
- rozsáhlé investiční akce nad rámec RS
- SP VRT další modernizaci železniční sítě zohledňovaly



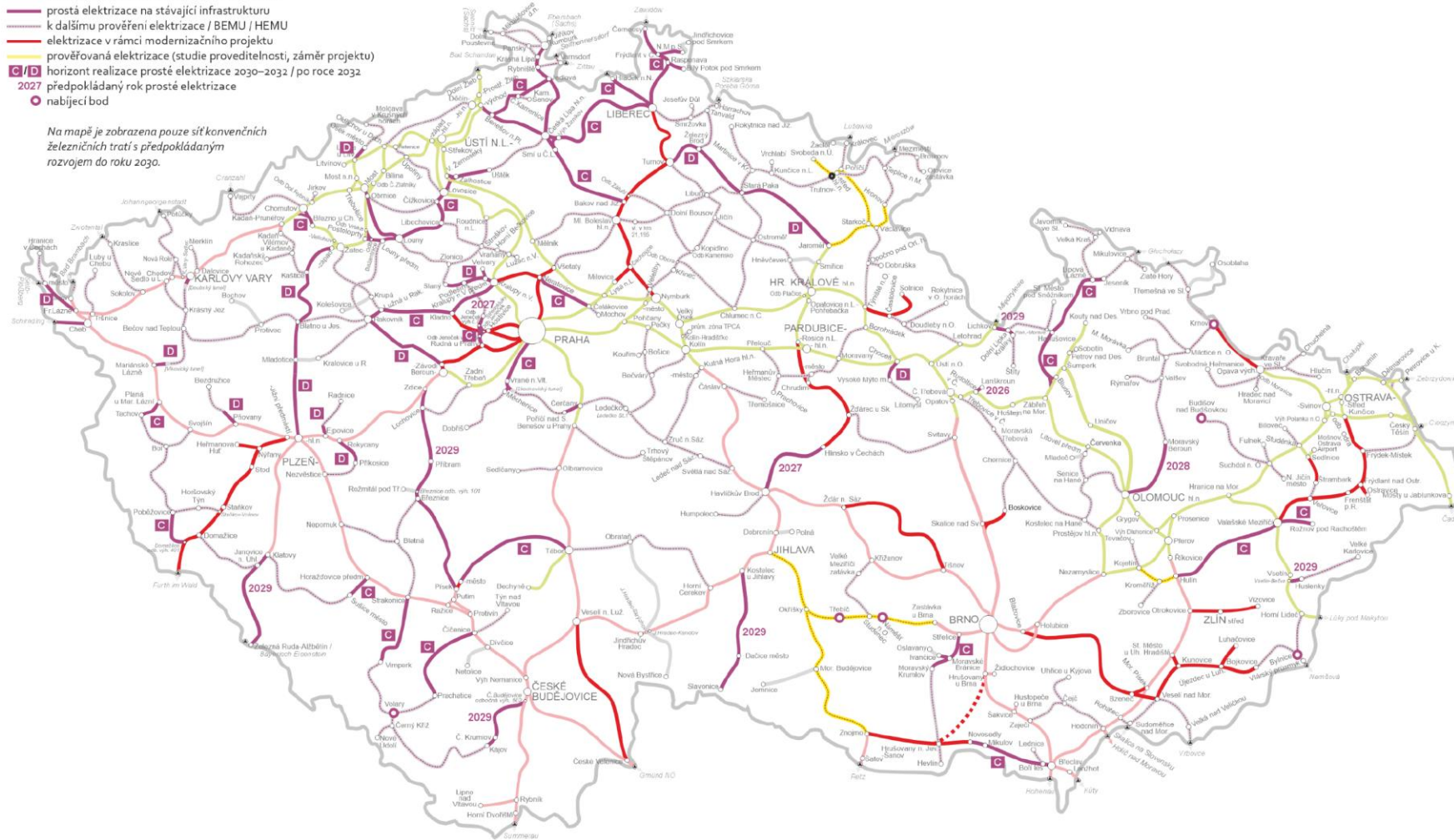
# Výstavba sítě ETCS L2/L1 LS/ L1 LS Stop



# Elektrizace železniční sítě

- elektrizovaná trať stejnosměrnou trakční soustavou
- elektrizovaná trať střídavou trakční soustavou
- prostá elektrizace na stávající infrastrukturu
- k dalšímu prověření elektrizace / BEMU / HEMU
- elektrizace v rámci modernizačního projektu
- prověřovaná elektrizace (studie proveditelnosti, záměr projektu)
- / □ / D / horizont realizace prosté elektrizace 2030–2032 / po roce 2032
- 2027 předpokládaný rok prosté elektrizace
- nabíjecí bod

*Na mapě je zobrazena pouze síť konvenčních železničních tratí s předpokládaným rozvojem do roku 2030.*



# Konverze trakční soustavy

