



ZAHAJOVACÍ KONFERENCE STAVEBNÍHO VELETRHU

# FOR ARCH 2024

**ČESKÉ STAVEBNICTVÍ: VZESTUP ČI PÁD?**

**17. září 2024 od 9:30 hod.**

**Kongresový sál I, vstupní hala III, PVA EXPO PRAHA v Letňanech**

CEEC Research, Svaz podnikatelů ve stavebnictví a společnost ABF Vás zvou na

## ZAHAJOVACÍ KONFERENCE STAVEBNÍHO VELETRHU FOR ARCH: **ČESKÉ STAVEBNICTVÍ: Vzestup či pád?**

Ústřední zahajovací konference 35. ročníku mezinárodního stavebního veletrhu FOR ARCH se zaměřuje na aktuální kondici českého stavebnictví, ekonomické vlivy, přípravu strategických liniových staveb, náběh stavebního zákona, plány v oblasti dostupného bydlení nebo trendy ve výstavbě bytů.

Na tři sta hostů z řad měst a obcí, ministerstev, veřejné správy, největších investorů, ředitelů stavebních, projektových a developerských společností se sejde v kongresovém sále výstaviště. Konference navazuje na oficiální zahájení veletrhu.

Organizátorem konference je analytická společnost CEEC Research, Svaz podnikatelů ve stavebnictví ve spolupráci s pořadatelem veletrhu, společností ABF.

Termín a místo konání:

**úterý 17. září 2024 od 9:30 hod.**

**Kongresový sál I, vstupní hala III PVA EXPO PRAHA v Letňanech**

Zapište si významnou událost českého stavebnictví do kalendáře  
**a registrujte se hned na [www.ceec.eu](http://www.ceec.eu)  
nebo na [konference@ceec.eu](mailto:konference@ceec.eu).**

V rámci registrace na konferenci současně získáte celodenní  
vstup na stavební veletrh zdarma.



Akce je spolufinancována z prostředků na úhradu nákladů vzniklých dle § 320a zákoníku práce na sociální dialog v roce 2024.

# ŘEČNÍCI

## PANEL 1

Panel lídrů v oblasti projektové přípravy strategických liniových staveb

### KUPKA Martin

ministr dopravy České republiky

### SVOBODA Jiří

generální ředitel, Správa železnic

### FOJTŮ Lubomír

ředitel, Ředitelství vodních cest České republiky

### NOUZA Jiří

prezident, Svaz podnikatelů ve stavebnictví

### ŠPALEK Robert

předseda, Česká komora autorizovaných inženýrů a techniků činných ve výstavbě

### SLAVÍČEK Tomáš

generální ředitel, SUDOP GROUP a.s.

### HRNČÍŘ Radovan

viceprezident, Česká asociace konzultačních inženýrů

### BAŠÁR Martin

člen představenstva, technický ředitel, STRABAG a.s.

## PANEL 2

Panel lídrů přípravy dotačního a konstrukčního řešení dostupného bydlení

### BARTOŠ Ivan

místopředseda vlády pro digitalizaci a ministr pro místní rozvoj ČR

### HLADÍK Petr

ministr životního prostředí České republiky

### NWELATI Raduan

1. náměstek primátora, město Mladá Boleslav

### VODRÁŽKA David

starosta městské části Praha 13, zastupitel Hlavního města Prahy

### RYŠÁVKA Daniel

ředitel, Státní fond podpory investic

### SOUDNÝ Zdeněk

viceprezident, Svaz podnikatelů ve stavebnictví

### JEŘÁBEK Kamil

generální ředitel, Wienerberger s.r.o.

### VONDRÁK Tomáš

člen správní rady, AUKLAN a.s.

# PROGRAM

**08:30 – 09:30**

Příchod a registrace účastníků

**09:30 – 09:45**

Zahájení veletrhu FOR ARCH

**09.45 – 09.50**

Zahájení konference

**09.50 – 10.00****Jaká je aktuální situace na trhu projektových prací a výhled sektoru?  
Představení výsledků Studie projektových společností 2024/H2****10.00 – 11.30****Panel lídrů v oblasti projektové přípravy strategických liniových staveb**

- Střednědobý a dlouhodobý výhled strategických investic z pohledu veřejných zadavatelů pro projektové firmy
- Stane se z České republiky skanzen nebo se nás podaří propojit s Evropou vysokorychlostními tratěmi?
- Je připraven dostatečný objem financí na všechny plánované stavby? Plánuje stát zapojit více soukromý sektor? Které PPP projekty chystá?
- Je budoucností zadávat zakázky systémem Design & Build?
- Bude dostatek stavebních materiálů pro klíčové dopravní projekty? Pomůže rychlejšímu projednávání Dopravní a energetický úřad?

**11:30 – 12:00****Coffee break****12:00 – 12:10**Aktuální stav českého stavebnictví ve výsledcích  
Kvartální analýzy českého stavebnictví Q3/2024**12:10 – 13:40****Panel lídrů přípravy dotačního a konstrukčního řešení dostupného bydlení**

- Dostupné bydlení rychle, levně, efektivně a ve spolupráci měst a obcí? Jaké materiály a systémy jsou budoucnost?
- Aktuální trendy ve výstavbě bytů. Výhody a nevýhody dřevostaveb, prefabrikátů nebo ocelových konstrukcí
- Dotační program na budování kapacit dostupného bydlení. Definice dostupného bydlení a možnosti pro obce a formy spolupráce se soukromým sektorem. Co na to developeři?

**13:40 – 14:00****Diskuse****14:00 – 15:00**

Networkingový raut a neformální diskuse

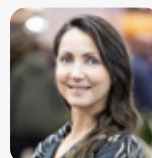
## SRDEČNĚ VÁS ZVOU



**MICHAL VACEK**  
ředitel společnosti,  
CEEC Research, s.r.o.



**JIŘÍ NOUZA**  
prezident, Svaz podnikatelů  
ve stavebnictví



**KATEŘINA HORÁČKOVÁ**  
ředitelka obchodního týmu  
stavebnictví, ABF, a.s.

# Doporučení k dopravě a parkování

Pro příjezd hromadnou dopravou doporučujeme využít metro, linku C – stanice Letňany.  
Pro parkování doporučujeme ideálně parkoviště P3. Umístění kongresového sálu v areálu PVA najdete v prostoru vstupní haly III mezi halami 3 a 4.

## PLÁN AREÁLU VÝSTAVIŠTĚ EXHIBITION AREA PLAN

